

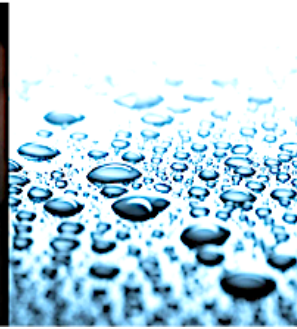
RÉS'EAU Pro RAI'SON d'Être

FILTRATION O'PUR 5100

PURIFICATION DYNAMIQUE DE L'EAU

Idéal pour tous les type bâtiments. S'installe de suite après compteur





Maisons Individuelles
Immeubles Collectifs



Hôtellerie
Restauration
Bar - Café



Alimentation
Agro-alimentaire
Viticulture
Brasserie
Pisciculture



Écoles - Lycées
Universités
Maisons de Retraite
Crèches



Tertiaires
Industries
Constructions

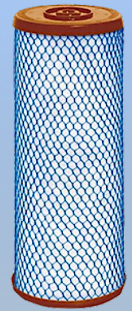


Hôpitaux
Cliniques
Autres Établissements
de Santé

O'PUR 5100 TRAITE EN CONTINU L'EAU DE RÉSEAU EN
ÉLIMINANT ODEURS, CHLORE, PESTICIDES, NITRATES,
MÉTAUX LOURDS, GAZ RADON, CONTAMINATIONS
MÉDICAMENTEUSES, BACTÉRIES, VIRUS,



RÉSERVOIR



CARTOUCHE



Action instantanée



Préservation de
l'Environnement



Simplicité d'installation



Aucune consommation
d'Énergie



Amortissement cartouche
en moyenne pour quatre
personnes 77 jours



Durée de vie en
moyenne pour quatre
personnes 12 mois

T E C H N O L O G I E

O' P U R



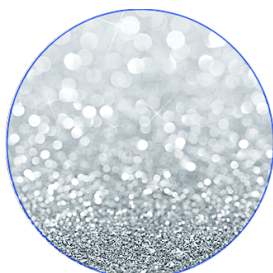
Validée scientifiquement et certifiée par les administrations internationales,
la technologie de filtration O'PUR est la seule à offrir un traitement complet
pour l'eau de boisson avec une installation simplissime sans aucune
consommation énergétique durant 150 M3 sans maintenance.



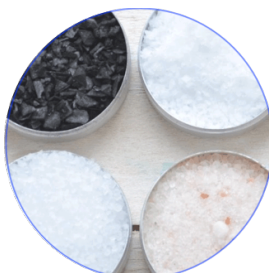
CARACTÉRISTIQUES DES CARTOUCHES O'PUR



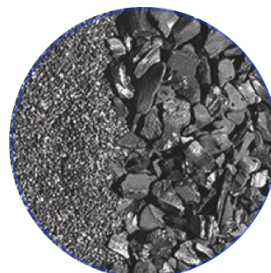
FIBRE AQUAKLIN



ARGENT MÉTAL
PUR AgN6



ASSORTIMENT
MÉDIAT
FILTRANT :
ZÉOLITE
BIRM
KDF55
TOURMALINE, ...



GRANULAT DE
CHARBON ACTIF
FIBRE DE COCO
BIO



ASSORTIMENT
DE MINÉRAUX
ET PIERRES
SEMI-
PRÉCIEUSES

CARTOUCHE O'PUR™ O'PUR 5100 : 150'000 Litres

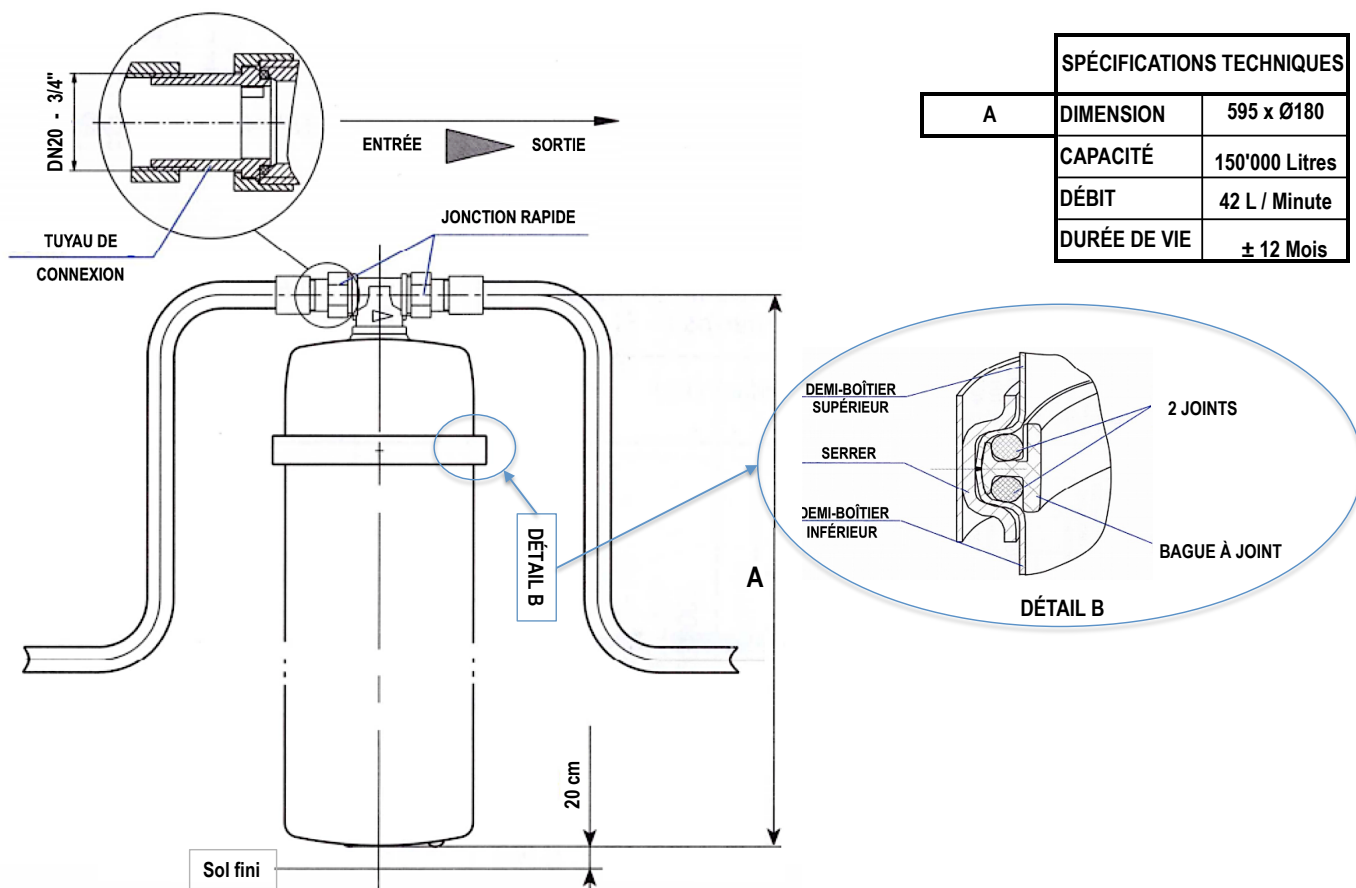


LES CONTAMINANTS DANS L'EAU SONT UNE VÉRITABLE PROBLÉMATIQUE DE SANTÉ PUBLIQUE

Les réseaux d'acheminement de l'eau potable sont de plus en plus dégradés et l'eau distribuée au robinet n'est pas aussi sûre qu'elle n'y paraît, d'où de fortes augmentations sur ces deux dernières décennies de certaines maladies comme ALZHEIMER et autres. De plus, la situation des risques d'attentats impose aux autorités sanitaires de redoubler de vigilance et par précaution, augmente considérablement le % de chloration dans l'eau. Au-delà de ces faits, de très nombreuses substances contaminantes ne sont absolument pas prises en compte dans les critères des substances à traiter et éliminer comme les résidus de médicaments (paracétamol, stupéfiants, gaz radioactif (RADON)). Tout comme l'eau du robinet, les eaux en bouteille n'échappent pas à la règle. Une enquête a révélée avoir trouvée 85 molécules potentiellement toxiques dans différentes marques d'eau minérales et de sources ainsi qu'au robinet prélevé dans trois départements. Les bouteilles ont même été contrôlées deux fois après les contestations des marques touchées... Et les résultats sont doublement confirmés pour une dizaine de marques d'eaux minérales et de source, théoriquement caractérisées par leur "pureté originelle" selon le Code de la santé publique. Cette étude révèle la présence de teneurs infimes de tamoxifène, un traitement hormonal du cancer du sein dans les bouteilles de Mont Roucous®, Saint-Yorre®, Salvetat®, Saint-Amand® et Carrefour Discount® (Céline Cristalline). Les doses détectées représentent au maximum "0,001 % de la dose habituelle pour un traitement en buvant 1,5 litre". Des traces de vasodilatateurs (Buflomédil et Naftidrofuryl) ont aussi été mises au jour dans des bouteilles de Saint-Amand® et l'Hepar®. Plus inquiétant encore, la découverte de Pesticides, et plus précisément de Désherbants interdits depuis 2001, dans des bouteilles de Vittel® (Grande source), Volvic® (Clairvic), Cora® (Saint-Pierre) et Cristalline® (Louise). Même si les quantités sont très faibles, elles entrent en contradiction avec la définition même de l'eau minérale dont la nature et la pureté doivent être "conservées intactes en raison de l'origine souterraine de cette eau qui a été tenue à l'abri de tout risque de pollution", selon l'article R1322-2 du Code de la santé publique. Ce texte précise que "ces caractéristiques doivent avoir été appréciées sur les plans géologique et hydrogéologique, physique, chimique, microbiologique et, si nécessaire, pharmacologique, physiologique et clinique"...

Source : 60 Millions de Consommateurs N°481

CARACTÉRISTIQUES DU FILTRE O'PUR 5100



Res'EAU Pro Rai'SON d'Être SAS SCIC
Un réseau pro Une raison d'être au service du vivant

1 rue du Champ Creux
25390 Orchamps-Vennes
FR88 822 093 811

+33 3 81 44 34 97
eric.girard@eauditson.com
www.eauditson.com

Banque Populaire Franche comté
FR76 1080 7000 0952 4211 9700 668
CCBPFRPPDJN